

«УТВЕРЖДАЮ»

Ген. директор ООО «Звенигово Лес»

Д.А. Загайнов

« 02.05.2019 » 2019 год

**ПРОЕКТ ЛЕСОВОССТАНОВЛЕНИЯ**  
(искусственное лесовосстановление)  
(комбинированное лесовосстановление)  
На осень (весну, осень) 2019 год

Лесничество: Звениговское

Участковое лесничество Волжское лесной участок Волжский

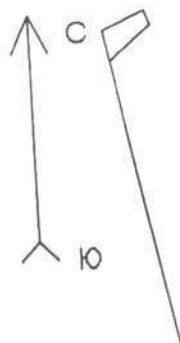
Номер квартала 31, номер выдела 20, Площадь участка 0,2га

Целевое назначение лесов - (защитные, эксплуатационные) защитные ЗПЛРВ,

главная порода сосна, сопутствующие породы

Обоснование проектируемых мероприятий (соответствие способа лесовосстановления в зависимости от количества жизнеспособного подроста и молодняка главных лесных пород по типам лесорастительных условий). (Правила лесовосстановления, приложение 17, таблица 2): 100шт.

План участка масштаб 1:10000



Масштаб: 1:10000  
Площадь: 0.201 Га

Привязка  
СЗ 11° 386м

Разметка  
СЗ 11° 44м  
СВ 67° 62м  
ЮВ 22° 21м  
ЮЗ 51° 73м

Условные обозначения:

- границы лесного участка

1. Категория лесокультурой площади: (гари, вырубки, прогалины, редины и др.)  
вырубка 2014года №Л22814 от 12.05.2014г

2. Рельеф, механический состав почвы, степень влажности: рельеф частично холмистый, песчаная почва, А2

3. Напочвенный покров лишайник, степень задернения слабое

4. Тип леса, тип лесорастительных условий: СЗМ/А2

5. Наличие естественного возобновления главных пород: 100, шт.

6. Захламленность, мЗ\_ наличие пней 200-220 шт./га, средний диаметр 24-28см.

7. Зараженность почвы вредителями, вид, шт./га: не обнаружено

8. Сроки и виды подготовки площади, применяемые машины и орудия- в 3квартале МТЗ-82+ПКЛ170, глубина 0,15м.

9. Способы и время обработки почвы: механизированная, бороздами, в 3квартале.

10. Размещение и размеры площадок, террас, полос, борозд на площади и их направление размещение борозд СЗ-ЮВ, расстояние между рядами 3,8м.

11. Метод и способ создания культур посадка сеянцев сосны обыкновенной в ручную под меч Колесова

12. Количество посадочных мест на 1га, тыс./шт: 3289шт.

13. Размещение посадочных мест: 3,8м в рядах на 0,8м.

14. Схема смешения пород: -С-С-С-С-

15. Потребность в посадочном материале на 1га: 3289шт. На всю площадь по породам 658шт.

16. Характеристика посадочного материала по породам: возраст, происхождение, селекционная категория, качество семян, номер сертификата: сеянцы сосны, 2-х летки

17. Виды и способы ухода, их кратность:

1-й год: 2-х кратное, ручное, механизировано.

2-й год: 2-х кратное, ручное, механизировано.

3-й год: 1-о кратное, механизировано или ручное.

4-й год: 1-о кратное, лесоводственный уход.

5-й год: 1-о кратное, лесоводственный уход.

6-й год: \_\_\_\_\_

7-й год: \_\_\_\_\_

18. Противопожарные мероприятия: ----

19. Показатели оценки восстанавливаемых лесов для признания работ по лесовосстановлению выполненными (возраст, состав пород, средняя высота и др.): возраст 7 лет, количество не менее 2 тыс. шт./га., высота 1,2м.

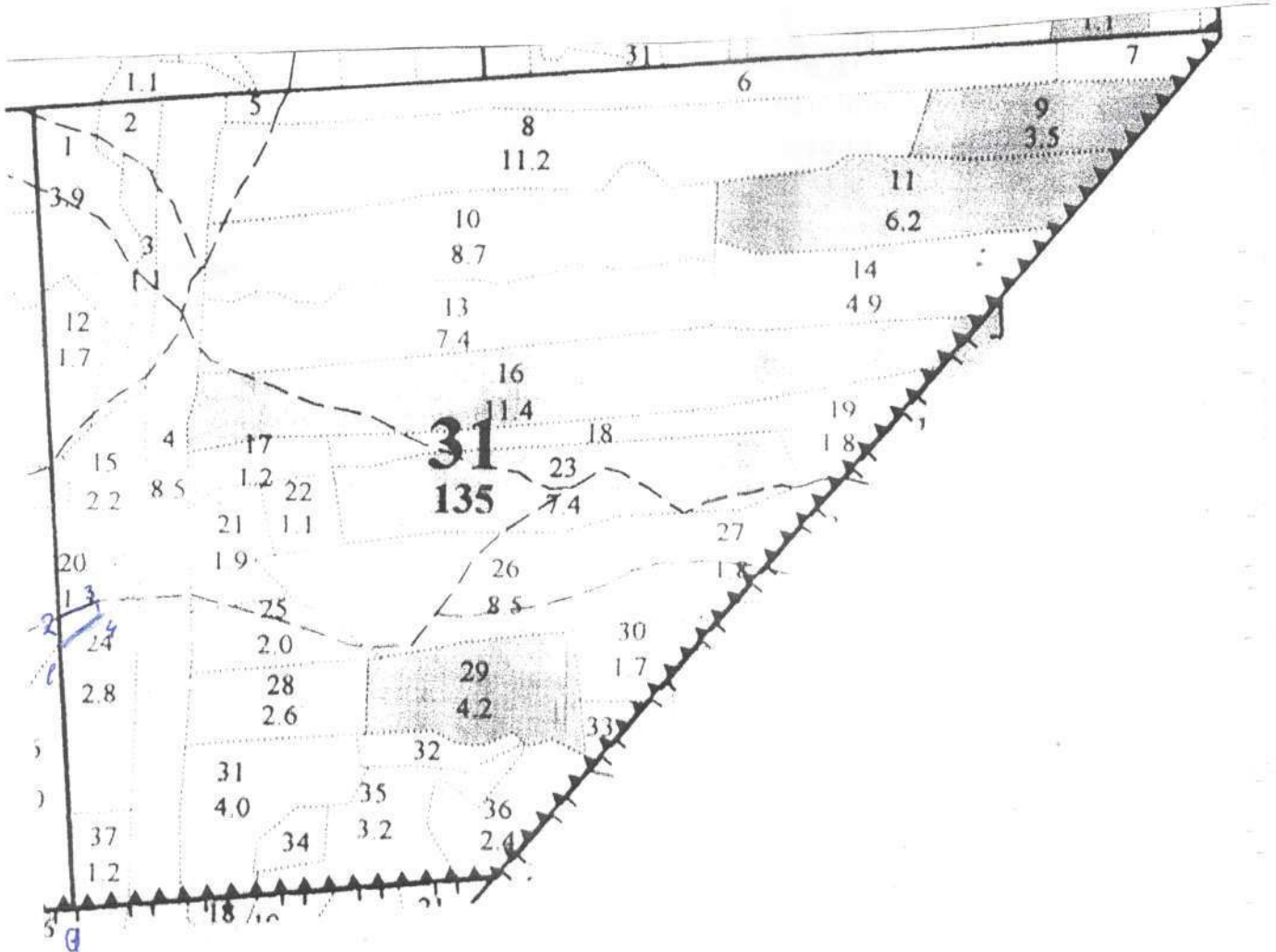
20. Безопасные способы выполнения работ: соблюдение правил ТБ.

Составил: мастер Трофимов Д.В.

(должность)

  
(подпись)

**Абрис**  
**участка лесных культур сосны обыкновенной,**  
**созданных осенью 2019г. в кв. 31 выд. 20 пл. 0,2га Волжский лесной участок**  
**Волжского участкового лесничества Звениговского лесничества**



Данные инструментальной  
съёмки границ участка

Масштаб: 1:10000

Площадь участка – 0,2га

NN точек	Румбы линий	Длина линий, м
0-1	СЗ 11°	386
1-2	СЗ 11°	44
2-3	СВ 67°	62
3-4	ЮВ 22°	21
4-1	ЮЗ 51°	73

Лица, проводившие обследование \_\_\_\_\_

*подпись*  
(должность, Ф.И.О., подпись)

(должность, Ф.И.О., подпись)

(должность, Ф.И.О., подпись)